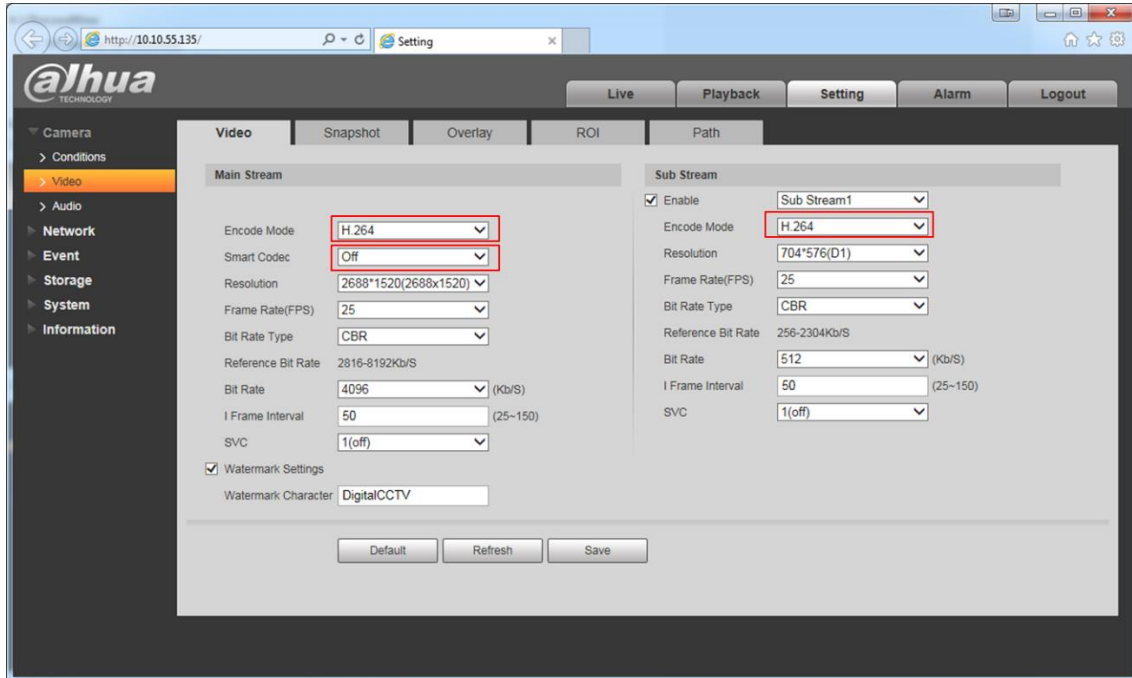


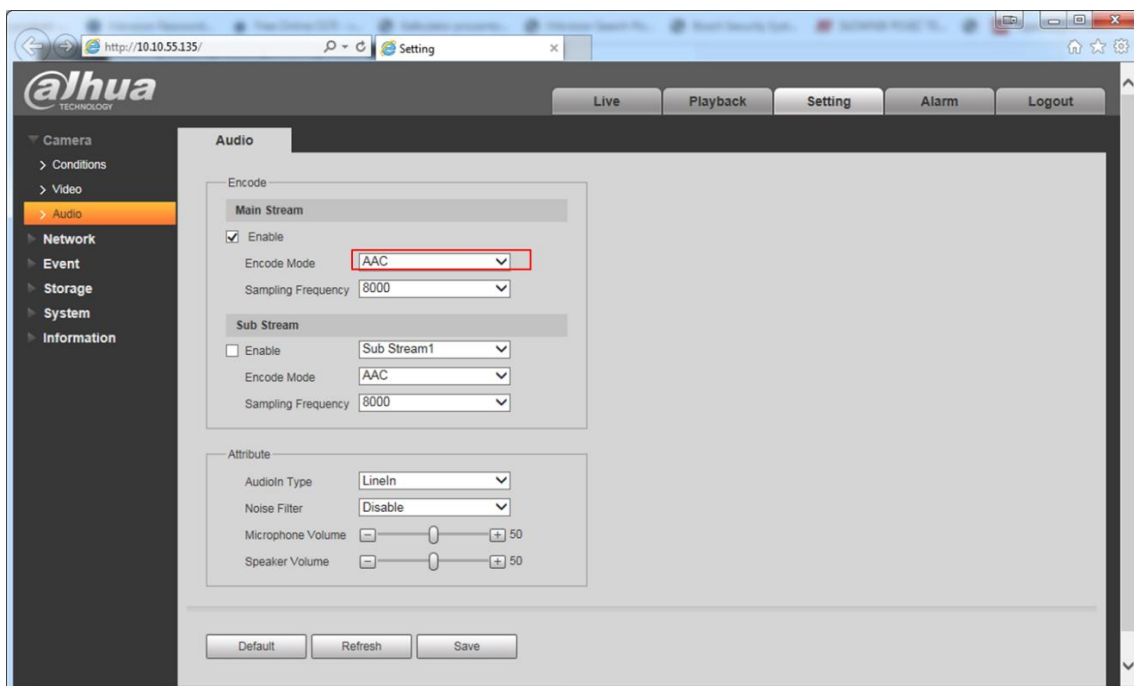


Proces konfiguracji kamery Dahua z wsparciem protokołu RTMP w celu streamingu online do YouTube

- na początek należy ustawić w kamerze kodowanie strumienia na H.264 oraz wyłączyć Smart Codec:

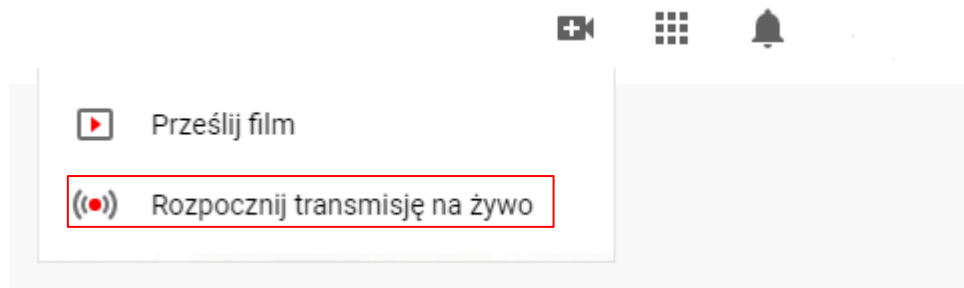


- następnie kodek audio należy ustawić na AAC, co ważne nie możemy wyłączyć audio gdyż strumień bez audio zostanie odrzucony przez YouTube:

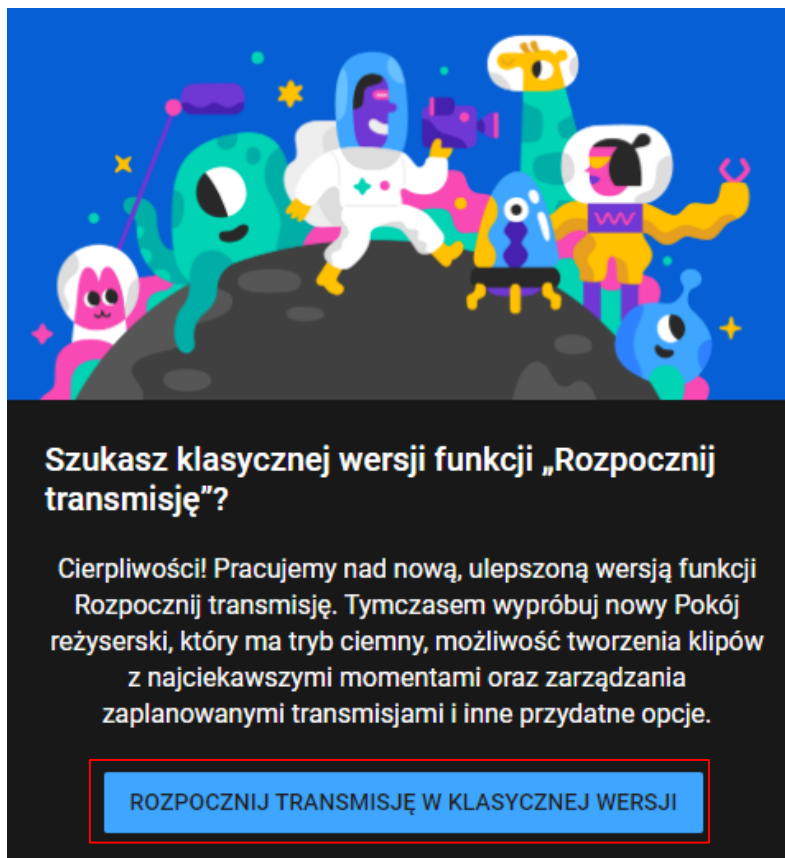




- następnie przechodzimy do konta YouTube i klikamy „Rozpocznij transmisję na żywo” co ważne konto YouTube musi zostać zweryfikowane, weryfikacja trwa 24 godziny:



- przełączamy YouTube studio do wersji klasycznej:





- następnie musimy skopiować URL serwera oraz klucz strumienia:

NA ŻYWO
Stan transmisji

Wybrana rozdzielczość nie jest obsługiwana przy tych ustawieniach opóźnienia
Musisz zmienić rozdzielczość wideo. Aktualnie ustawiona jest rozdzielczość 2688x1520, która w tej konfiguracji nie jest obsługiwana. Oczekiwana rozdzielczość wideo to 2560x1440.

00:42:06
Upłynęło

1
Oglądający

PODSTAWOWE INFORMACJE OPCJE TRANSMISJI KARTY

Volta TV – transmisja na żywo

Dodaj opis

Zaplanuj następną transmisję

Kategoria
Nauka i technika

Prywatność
Niepubliczny

Ustawienia zaawansowane

KONFIGURACJA KODERA

URL serwera
rtmp://a.rtmp.youtube.com/live2

Nazwa/klucz strumienia
9e3x-pq6e-s7zt-8yyq Ukryj (6) Resetuj

⚠️ Każdy, kto ma ten klucz, może transmitować na żywo na Twoim kanale w YouTube. Nie ujawniaj go.

Ważne informacje dotyczące wiadomości.
Wiadomości na czacie będą oznaczane do sprawdzenia przez Ciebie lub Twoich moderatorów – możesz je zaakceptować albo usunąć. W dowolnej chwili możesz włączyć lub wyłączyć tę funkcję w ustawieniach czatu.

Nie teraz **Włącz**

Volta TV
Napisz coś...

0/200

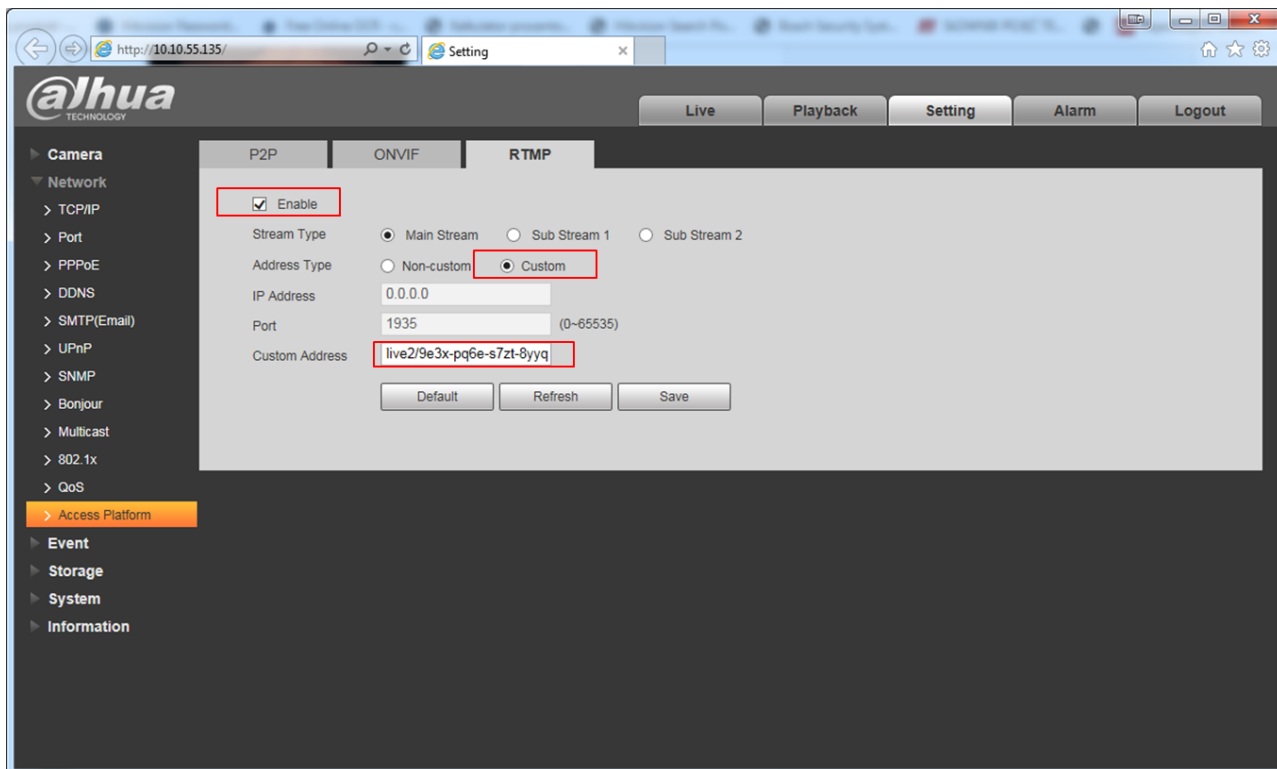
Ukryj czat

STATYSTYKI STAN TRANSMISJI

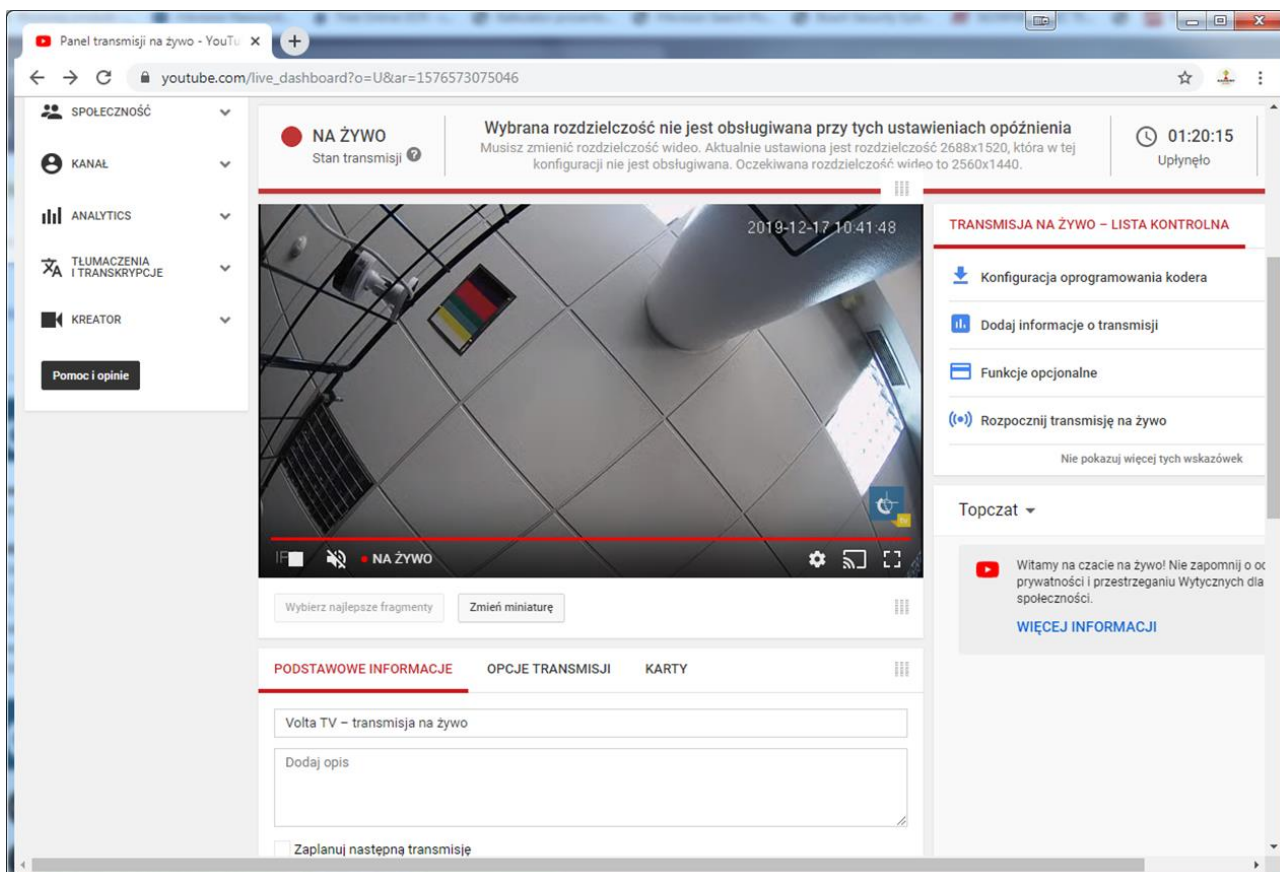
1 ogląda teraz 0 wiadomości/min



- w ustawieniach protokołu RTMP kamery wklejamy nasz URL serwera i po znaku / klucz strumienia
np. `rtmp://a.rtmp.youtube.com/live2/9e3x-pq6e-s7zt-8yyq` :



- od tej chwili powinna się ukazać transmisja on-line





- do jednej transmisji możemy dodać nawet 6 kamer

TRANSMISJA NA ŻYWO

Rozpocznij transmisję

Wydarzenia

Pokój reżyserski **NOWOŚĆ**

SPOLECZNOŚĆ

KANAŁ

STATYSTYKI

TLUMACZENIA I TRANSKRYPCJE

KREATOR

Pomoc i opinie


Volta TV -transmisja na żywo

Anuluj Zapisz zmiany

Kamera główna Kamera 2 Kamera 3 Kamera 4 Kamera 5 **Kamera 6**

Miniatura

Prześlij możliwie duży obraz (sugerowana rozdzielczość 1280 x 720), ponieważ będzie on także używany jako obraz podglądu, gdy Twoje wydarzenie będzie wyświetlane w innych witrynach. Możesz przesłać plik JPG, GIF, BMP lub PNG o maksymalnym rozmiarze 2 MB.



Nazwa kamery*

Wybierz typ klucza strumienia

Możesz użyć klucza strumienia wielokrotnego lub jednorazowego użytku. Klucze wielokrotnego użytku można nazwać i wykorzystać, by łatwiej skonfigurować następną transmisję, w przypadku powtarzających się wydarzeń lub przy jednoczesnych wydarzeniach w tej samej jakości.

NOWOŚĆ Nie musisz już określać rozdzielczości i liczby klatek na sekundę w przypadku nowych kluczy strumienia.

Klucz strumienia jednorazowego użytku

Klucz strumienia wielokrotnego użytku ?